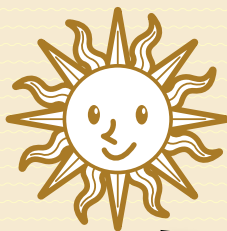


# いずたが

I Z U T A G A



# NAVI

シーサイドいずたが周辺観光情報

## 長浜海浜公園に遊具広場が できました！

遊び盛りのこどもを連れて、思いっきり楽しめる場所へ行きたい…そんなご要望にお応えする大型複合遊具広場がシーサイドいずたがの目の前、長浜海浜公園にできました！

「海の冒険」をテーマにした遊具は、乳幼児から対象年齢に応じて3つのエリアに分かれ、「巨大くじらと海底都市」、「海賊船」などをモチーフに、さまざまな滑り台、ジャングルジムやトランポリン等こどもが大喜びしそうなものばかり。

普段行く公園とはひと味違った開放的な雰囲気の中で、のびのびと遊ぶことができます。シーサイドいずたがにお越しの際は、ぜひお楽しみください。

※ 利用時間には規制はありませんが、小さなお子様には必ず保護者の方がついて、お子様の年齢に合った遊具で遊ばせてください。

公園管理 熱海市観光建設部都市整備課公園緑地室 TEL 0557-86-6218



平成29年  
3月16日  
完成！

無料で遊べます！

滑り台  
だけでもこんなに！  
ロング滑り台  
回転スライダー滑り台  
くねくねトンネル滑り台  
3人一緒滑り台



## ながはま特設市のご案内

「ながはま特設市」は、地元で採れた季節の農産物や魚介類・干物等、物産の直売やフリーマーケット等が催される「うみえ～長浜」のイベントです。シーサイドいずたがにお越しの際は、海辺の散歩がてら、立ち寄ってみてはいかがでしょうか？  
場所：長浜海浜公園の公園管理棟「うみえ～長浜」

《平成29年度上半期 ながはま特設市スケジュール》

5/3(水・祝)～5/7(日)、5/20(土)～5/21(日)、6/3(土)～6/4(日)、6/17(土)～6/18(日)、  
9/9(土)～9/10(日)、9/16(土)～9/18(月・祝)、9/23(土・祝)～9/24(日)  
7月～8月は海水浴場開設に伴い、特設市は開催されません。

毎週末、  
足湯を開放中！



大海原を眺めながらの足湯  
は開放的で最高ですよ！