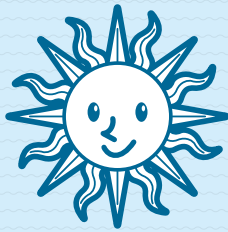


いずたが NAVI

I Z U T A G A



シーサイドいずたが周辺観光情報

「湯～遊～バス」を活用して、熱海の名所・旧跡を回ってみよう！

湯～遊～バス

熱海の観光名所を結んで走る周遊バス。車内や駅で購入できるお得な1日フリーきっぷがおすすめです。湯～遊～バスフリーきっぷで、伊豆山神社方面や伊豆山温泉方面の路線バスも乗り降り自由！

<乗車料金>

- ・湯～遊～バスフリーきっぷ(1日乗車券) 700円(小学生以下350円)
- ・1回ご乗車 250円(小学生以下130円)



伊豆山神社



源頼朝と北条政子が結ばれたといわれるパワースポット。
・伊豆山郷土資料館



湯～遊～バスフリーきっぷでここにも行けちゃいます！

MOA美術館



国宝をはじめ数多くの名品を展示。平成29年2月リニューアル。
TEL 0557-84-2511

お楽しみ満載！ 熱海駅前

◆おみやげ探し

熱海駅前のロータリーから延びる平和通りと仲見世通り商店街。温泉まんじゅうや干物、お菓子など、おみやげ店が軒を連ねます。

◆足湯「家康の湯」

家康公がこよなく愛した熱海の温泉を気軽に楽しめる無料足湯。



…シーサイドいずたがの利用者(組合員及び被扶養者に限る)に発行する保養所周辺レクリエーション施設助成券が利用できます。詳しくは、シーサイドいずたがにお問合せください。

伊豆山神社方面へ

伊豆山方面へ

旧日向別邸

バス停 春日町から徒歩8分

ドイツ人建築家ブルーノ・タウトが設計した日本に唯一現存する貴重な建築。一般公開されていますが、予約が必要です。

予約先：熱海市生涯学習課
TEL 0557-86-6232



熱海駅

咲見町

大場間歇泉

水口

起雲閣西口

染殿橋

アカオハーブ&ローズガーデン

1周約40分

湯～遊～バス
路線バス

熱海城

春日町

大学病院前

お宮の松

サンビーチ

銀座

親水公園

マリンスパあたま

錦ヶ浦入口

寛一お宮の像

バス停 お宮の松から徒歩0分



熱海といえばこの像！尾崎紅葉の「金色夜叉」のクライマックスシーンを再現した銅像。記念撮影がてら海岸を散歩するのも気持ちが良くておすすめです。

起雲閣



バス停 起雲閣西口から徒歩2分



熱海三大別荘の一つ。大正・昭和のロマンと風格に満ちた和洋中の建築様式が融合した建物で、数多くの文豪にも愛された名邸です。
TEL 0557-86-3101

アカオハーブ&ローズガーデン



バス停 アカオハーブ&ローズガーデンから徒歩0分

季節の花々やハーブが咲く、海の見えるガーデンです。手作り体験工房で石鹸やバスソルト造りも楽しめます。

TEL 0557-82-1221



網代方面行きのバスに乗り継げば約10分でシーサイドいずたがへ(バス停 長浜下車)

シーサイドいずたが



熱海城



バス停 熱海城から徒歩0分

熱海の街や海を360度一望できる城を模したミュージアム施設。

TEL 0557-81-6206



熱海トリックアート美術館



バス停 熱海城から徒歩0分

立体のように浮き出ている作品の前で面白写真を撮って楽しみましょう。

TEL 0557-82-7761

